

Всероссийская олимпиада школьников по биологии 2018/2019

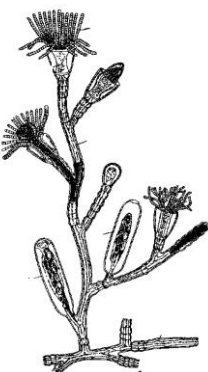

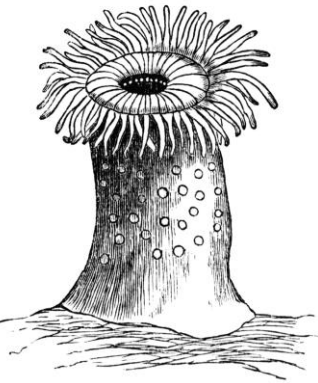
Муниципальный этап

Республика Крым

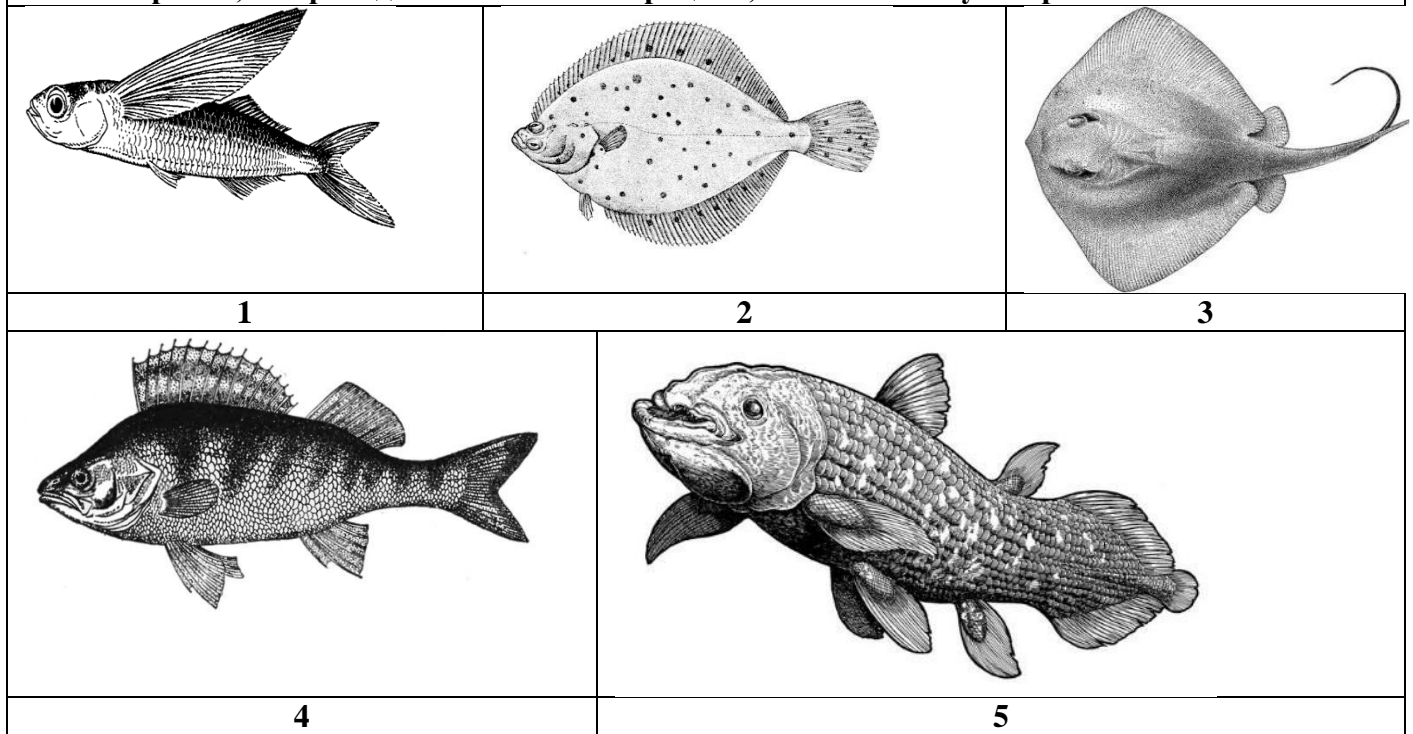
7 класс

Часть I. Вам предлагаются тестовые задания, требующие выбора только одного ответа из четырех возможных. Максимальное количество баллов, которое можно набрать – 20 (по 1 баллу за каждое тестовое задание). Обведите индекс ответа, который Вы считаете наиболее полным и правильным.

| | |
|---|--|
| <p>1. Вирусы можно рассматривать как живые организмы, потому что:</p> <p>а) они могут обмениваться веществом и энергией с окружающей средой; б) они способны к размножению; в) они способны к развитию; г) они способны к саморегуляции.</p> | <p>2. Результатом действия бактерий является:</p> <p>а) скисание молока; б) поднятие теста; в) сбраживание виноградного сока из спирта; г) плесневение хлеба.</p> |
| <p>3. К микоризообразующим грибам относятся:</p> <p>а) пеницилл б) дрожжи; в) подосиновик; г) шампиньон.</p> | <p>4. Мертвыми клетками являются:</p> <p>а) замыкающие клетки устьиц; б) корневые волоски; в) ситовидные трубки; г) сосуды древесины.</p> |
| <p>5. Ядро занимает значительную часть клеток:</p> <p>а) кожицы листа; б) запасающей паренхимы; в) древесины; г) образовательной ткани.</p> | <p>6. В двойном оплодотворении цветковых растений участвуют:</p> <p>а) один сперматозоид; б) один спермий; в) два спермия; г) два сперматозоида.</p> |
| <p>7. У растений, чьи цветки опыляются насекомыми:</p> <p>а) цветки без запаха; б) пыльца крупная и шероховатая; в) цветки мелкие и невзрачные; г) рыльца пестика перистые.</p> | <p>8. Плод киви – это:</p> <p>а) ягода; б) тыква; в) многокостянка; г) многосемянная коробочка.</p> |
| <p>9. Клейковина - это:</p> <p>а) запасной углеводов корнеплода моркови; б) то же, что и крахмал; в) запасной белок зерновки пшеницы; г) белок клубня картофеля.</p> | <p>10. Для растений семейства Лилейные характерны плоды:</p> <p>а) ягода и коробочка; б) костянка и семянка; в) ягода и орешек; г) стручок и боб.</p> |
| <p>11. В эритроцитах человека паразитирует:</p> <p>а) лейшмания; б) трипаносома; в) дизентерийная амеба; г) малярийный плазмодий.</p> | <p>12. Наличие дифференцированных зубов характерно для:</p> <p>а) крокодила; б) гаттерии; в) волка; г) каймана.</p> |

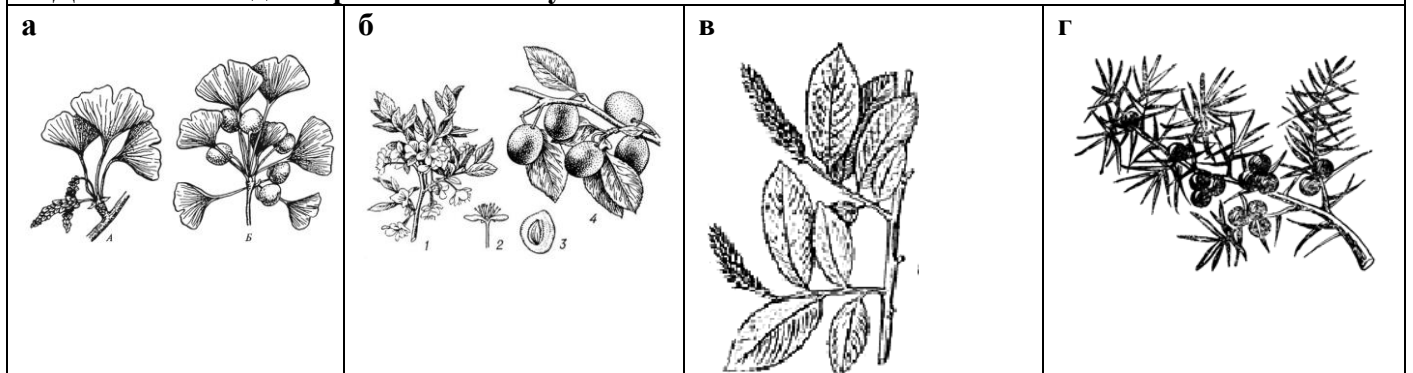
| | | | |
|---|---|---|---|
| 13. К сцифоидным относится: | | | |
| а)  | б)  | в)  | г)  |
| 14. Малый прудовик является промежуточным хозяином для: а) широкого лентеца; б) печеночного сосальщика; в) лошадиной аскариды; г) человеческой острицы. | | 15. Первичная полость тела впервые появилась у: а) плоских червей; б) кольчатых червей; в) круглых червей; г) кишечнополостных. | |
| 16. Органами выделения речного рака служат: а) коксальные железы; б) зеленые железы; в) Мальпигиевы сосуды; г) протонефридии. | | 17. Длина тела ланцетника составляет: а) 10-15 см; б) 4-8 см; в) 4-8 мм; г) 1-2 см. | |
| 18. Нимфой называется личиночная стадия развития у: а) пауков; б) клещей; в) стрекоз; г) бабочек. | | 19. Одомашненные человеком насекомые относятся к отрядам а) равнокрылые и чешуекрылые; б) прямокрылые и полужесткокрылые; в) перепончатокрылые и двукрылые; г) перепончатокрылые и чешуекрылые | |
| 20. Есть ли у птиц кожные железы и какие функции они выполняют? а) кожные железы у птиц отсутствуют; б) копчиковая и небольшое количество сальных желез на спинной стороне тела, служат для смазывания перьев; в) единственная железа – копчиковая, ее жироподобный секрет служит для смазывания перьев; г) одноклеточные железы у основания каждого пера, выделяют секрет, предотвращающий намокание перьев | | | |
| Часть II. Вам предлагаются тестовые задания с одним вариантом ответа из четырех возможных, но требующих предварительного множественного выбора. Максимальное количество баллов, которое можно набрать – 10 (по 2 балла за каждое тестовое задание). Обведите индекс ответа, который Вы считаете наиболее полным и правильным. | | | |
| 1. Из перечисленных растений сложные листья имеют: I. клен остролистный; II. фасоль; III. дуб; IV. малина; V. земляника. а) I, II, III; б) I, II, V; в) I, III, IV; г) II, IV, V. | | 2. Из перечисленных животных кровеносная система замкнутого типа имеется у: 1) Каракатица, 2) Ехидна, 3) Червь нереис, 4) Ланцетник, 5) Дикобраз а) только 2 и 4; б) только 1; в) только 2, 4 и 5; г) У всех кроме 1. | |

3. Какие рыбы, из приведенных на иллюстрациях, относятся к лучеперым:



а) только 2 и 3. б) только 1. в) только 5. г) только 1, 2 и 4.

4. Двойное оплодотворение имеется у:



а) у всех растений. б) только а, б, в в) только б и в. г) только г

5. Большие гнездовые колонии чистиковых птиц на севере называют «птичьими базарами».

Их возникновение связано с тем, что:

- а) не хватает удобных мест для устройства гнезд;
 - б) гнездящиеся здесь птицы всегда охотятся большими стаями;
 - в) птенцам легче выжить, так как возвращающиеся с добычей взрослые птицы кормят не только своих птенцов, а всех подряд;
 - г) продукты жизнедеятельности колонии птиц попадают в море, вследствие этого биомасса планктона увеличивается, что привлекает рыб, служащих птицам кормом;
 - д) коллективная защита птенцов от хищников более эффективна.
- а) все варианты верные... б) только б в) в, д г) а, г, д

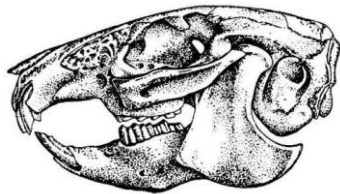
Часть III. Вам предлагаются тестовые задания в виде суждений, с каждым из которых следует либо согласиться, либо отклонить. Укажите вариант ответа «да» или «нет». Максимальное количество баллов, которое можно набрать – 5 (по 1 баллу за каждое соответствие).

| | Да/нет |
|--|--------|
| Клубеньковые бактерии обитают на корнях клевера. | |
| Отделом желудка жвачных, соответствующим однокамерному желудку млекопитающих, является книжка. | |
| Головневые грибы вызывают заболевания хлебных злаков. | |
| Конус нарастания побега образован механической тканью. | |
| У всех беспозвоночных животных оплодотворение внешнее. | |

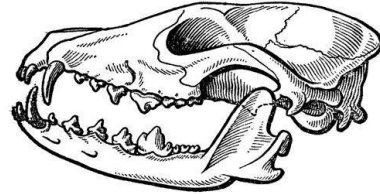
Часть IV. Вам предлагаются тестовые задания, требующие установления соответствия. Заполните матрицы ответов в соответствии с требованиями заданий. Максимальное количество баллов, которое можно набрать – 10 (1 балл за каждое правильное соответствие).

1. Установите соответствие между приведенными черепами (1-4) и соответствующими им отрядами млекопитающих (А-Г).

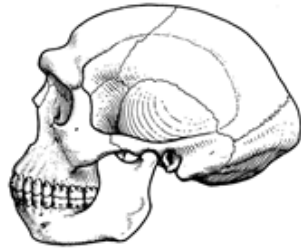
А – жвачные;
Б – хищные;
В – приматы;
Г – грызуны



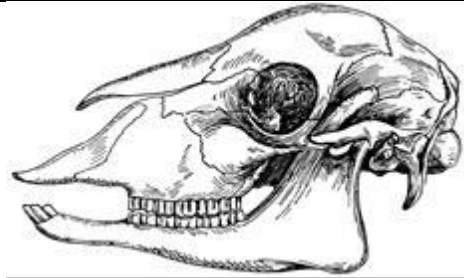
1



2



3



4

Отряд

А

Б

В

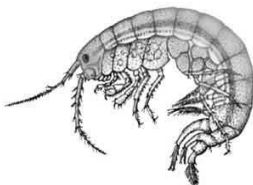
Г

Череп

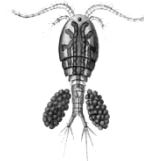
Задание 2. На рисунке изображены шесть представителей класса ракообразные (1 – 6). Заполните таблицу: распределите их по четырем отрядам: Разноногие (бокоплавы), Равноногие, Веслоногие, Десятиногие; укажите, какие из этих ракообразных являются обитателями водной среды, а какие обитают на суше; отметьте тех ракообразных, которые имеют промысловое значение.



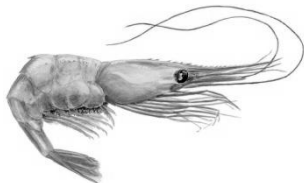
1



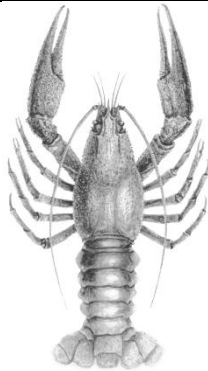
2



3



4



5



6

| Номер | Отряд | Среда обитания (суша/водная) | Промысловое значение (да/нет) |
|-------|-------|---------------------------------|----------------------------------|
| 1 | | | |
| 2 | | | |
| 3 | | | |
| 4 | | | |
| 5 | | | |
| 6 | | | |